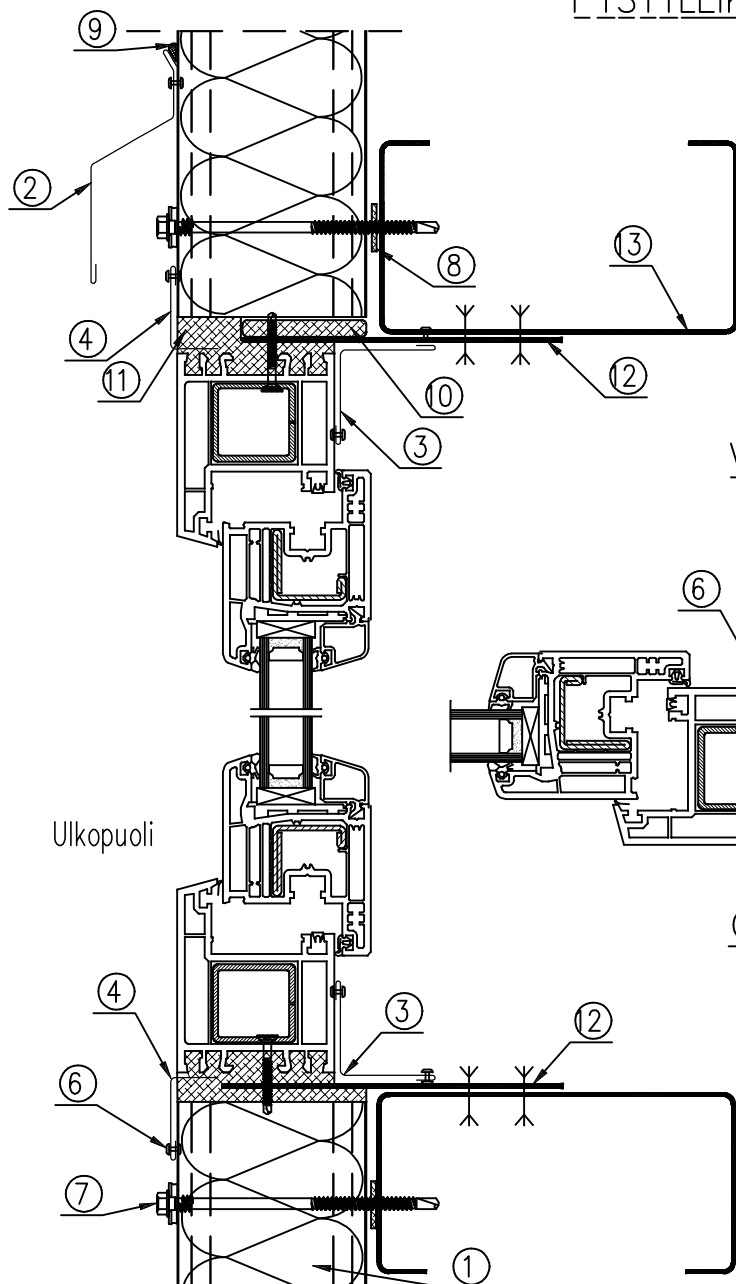
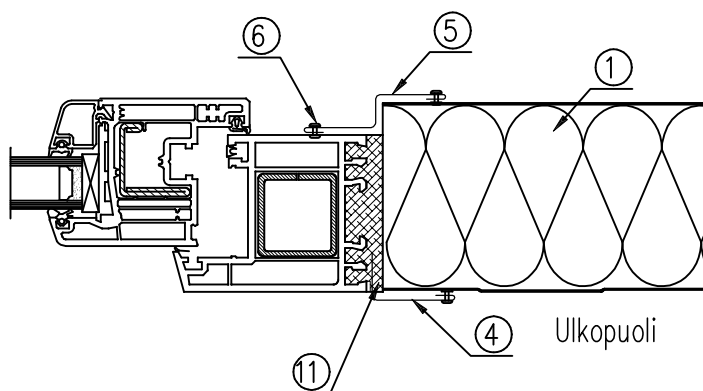


PYSTYLEIKKAUS



VAAKALEIKKAUS



1. Seinäelementti BALEX THERM-PU-W-ST
2. Pellitys OBR 107
3. Pellitys OBR 104
4. Yksilöllinen pellitys (vaaktoon leikataan ura)
5. Yksilöllinen pellitys
6. Itseporautuva kiinnike LB 6 tai sokkoniitti AL/Fe k = noin 300 mm
7. Kiinnike BALEX THERM elementtien kiinnitykseen: LB 1 – LB 5
8. Itseliimautuva tiivistenauha PES 3x20 (suositeltava)
9. Butyylitiivistemassa
10. Impregnoitu polyuretaanitiiviste paksuus 10 mm
11. Asennusvahto
12. Lattateräs ikkunan kiinnitykseen
13. Pilarien välinen kylmämuovattu tai kuumavalssattu teräspalkki, □ puupalkki jne. rakennesuunnitelman mukaan

SEINÄELEMENTTI BALEX THERM-PU-W-ST	dział	data
	SEINÄELEMENTTI BALEX THERM-PU-W-ST	28.01.2011
	tytuł rys.	skala
	Sandwichelementtien ja nauhaikkunan liitos □	1:3
	- pystysuora asennus - vaihtoehto III	nr rys.
		ST15